

Les Nuits de la Lecture

Jeu. 23/01, Ven. 24/01 & Sam. 25/01

À Amifontaine, Condé-sur-Suippe, Pontavert, Sissonne et Villeneuve-sur-Aisne

Rendez-vous dans les bibliothèques du Rés'O de la Champagne Picarde participantes pour profiter d'une programmation culturelle riche et variée.

👉 Jeudi 23 janvier 2025

Espace Mortimer – Villeneuve-sur-Aisne

Light Painting – De 17h à 18h30 – De 10 à 16 ans

À la nuit tombée, dans l'obscurité de la médiathèque, venez mettre en mots la lumière !

Inscription obligatoire au 06 64 04 46 86

👉 Vendredi 24 janvier 2025

Espace Mortimer – Villeneuve-sur-Aisne

Atelier éveil musical avec Tchiki Pam

• De 16h à 16h45 – De 0 à 6 ans

Comptines, chansons à mimer, jeux de percussions et découvertes d'instruments de musique étonnants !

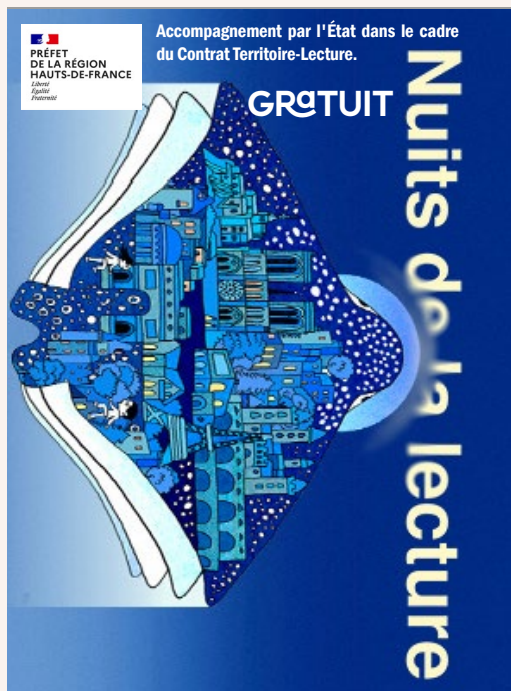
Inscription obligatoire au 06 64 04 46 86

Atelier contes sonores avec Tchiki Pam

• De 17h30 à 18h30 – À partir de 6 ans

Comptines, chansons à mimer, jeux de percussions et découvertes d'instruments de musique étonnants !

Inscription obligatoire au 06 64 04 46 86



Bibliothèque "Le Gallois" – Amifontaine

Projection de courts-métrages avec Ciné-Jeune de l'Aisne

• 18h – À partir de 4 ans

"Voyages", trois à quatre films pour faire le tour du monde accompagnés des personnages..

Inscription par mail : lecture@cc-champagnepicarde.fr

👉 Samedi 25 janvier 2025

Espace Mortimer – Villeneuve-sur-Aisne

Histoires Kamishibai

• De 10h30 à 11h – À partir de 3 ans

Petit théâtre d'images pour 2 histoires inédites...

Inscription obligatoire au 06 64 04 46 86

Heure du conte en musique

• De 11h15 à 11h45 – À partir de 3 ans

Lecture contée et musique !

Inscription obligatoire au 06 64 04 46 86

Bibliothèque de Pontavert

Chasse au trésor "Le Secret du Château Noir"

• 18h – À partir de 8 ans

Plonge toi dans l'histoire et trouve les indices pour découvrir le trésor caché dans l'ombre des châteaux !

Inscription auprès de Michaël au 06 89 53 57 49

Bibliothèque de Condé-sur-Suippe

Concert de NA ! – Violoncelliste

• 20h – Tout Public

Parenthèse musicale, tout en douceur et en poésie. Accompagnée de son violoncelle, la chanteuse partage son répertoire intime et touchant. Invitation à rêver, ses textes et ses mélodies font mouche.



Espace de Vie Sociale "Le Grain de Sel" à Sissonne

Exposition et Lecture musicale le vendredi 24 Janvier 2025

Dès 18h – Tout Public
Laissez-vous bercer par une lecture musicale interactive jouée par Anne Le Lem, et

découvrez l'exposition "Être jeune, le rester, le devenir." réalisée par la Cie "Petits Gros Mots".



Inscription par mail : sissonne.bibliotheque@orange.fr



Création Sophie Pourroux - Cie Petits Gros Mots